

1. Cartographies d'analyse des STECAL

Classement et localisation du site : NI/Nli - CROISILLES



Occupation du sol (Source : OCS2D 2015)

- Bâti de l'habitat
- Bâti des exploitations agricoles
- Bâti commercial
- Bâti industriel et autres activités économiques
- Bâti des services et transports
- Autres bâti
- Routes
- Voies ferrées
- Zones aéroportuaires
- Canaux et rivières navigables
- Espaces artificialisés non végétalisés
- Espaces végétalisés de l'habitat
- Autres espaces non végétalisés
- Autres espaces artificialisés végétalisés
- Prairies
- Cultures annuelles
- Autres terres agricoles
- Surfaces en eau
- Espaces boisés
- Espaces végétalisés non boisés
- Espaces non végétalisés

0 50 100 m



Classement et localisation du site : NI/Nli - CROISILLES



Légende

- ZDH SDAGE Artois-Picardie
- ZH SAGE Sensée
- ZH locales
- ZIC
- ZNIEFF 1
- Haies 09

□ Limite communale

0 50 100 m



Classement et localisation du site : NI/Nli - CROISILLES



Légende

Données TVB :
 RB_lineaires_aquatiques_SRCE_TVB
 RB_SRCE_TVB

- Corridors_terrestres_et_aquatiques
- forêt
 - landes et pelouses acidiphiles
 - pelouses calcicoles
 - prairies et/ou bocage
 - rivière
 - terrils
 - zones humides
 - esp_a_renaturer
 - ENR
 - esp_a_renaturer_fluviaux

□ Limite communale

0 50 100 m



Classement et localisation du site : NI - ECOUST-SAINT-MEIN



Occupation du sol (Source :OCS2D 2015)

- Bâti de l'habitat
- Bâti des exploitations agricoles
- Bâti commercial
- Bâti industriel et autres activités économiques
- Bâti des services et transports
- Autres bâti
- Routes
- Voies ferrées
- Zones aéroportuaires
- Canaux et rivières navigables
- Espaces artificialisés non végétalisés
- Espaces végétalisés de l'habitat
- Autres espaces non végétalisés
- Autres espaces artificialisés végétalisés
- Prairies
- Cultures annuelles
- Autres terres agricoles
- Surfaces en eau
- Espaces boisés
- Espaces végétalisés non boisés
- Espaces non végétalisés

0 50 100 m



Classement et localisation du site : NI - ECOUST-SAINT-MEIN



Légende

- ZDH SDAGE Artois-Picardie
- ZH SAGE Sensée
- ZH locales
- ZIC
- ZNIEFF 1
- Haies 09

Limite communale

0 50 100 m



Classement et localisation du site : NI - ECOUST-SAINT-MEIN



Légende

Données TVB :

- RB_lineaires_aquatiques_SRCE_TV8
- RB_SRCE_TV8

Corridors_terrestres_et_aquatiques

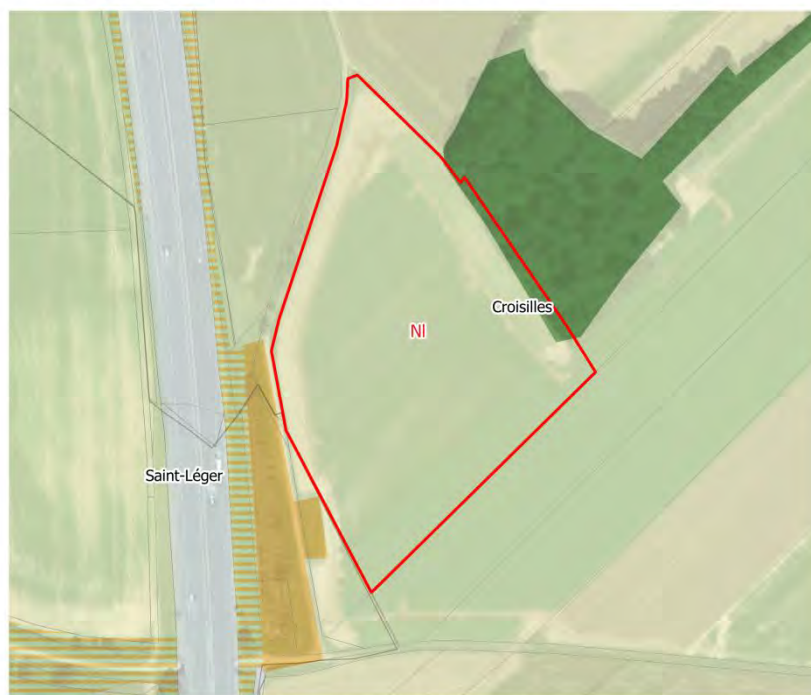
- forêt
- landes et pelouses acidiphiles
- pelouses calcicoles
- prairies et/ou bocage
- rivière
- terrils
- zones humides
- esp_a_renaturer
- ENR
- esp_a_renaturer_fluviaux

Limite communale

0 50 100 m

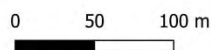


Classement et localisation du site : NI - CROISILLES



Occupation du sol (Source :OCS2D 2015)

- Bâti de l'habitat
- Bâti des exploitations agricoles
- Bâti commercial
- Bâti industriel et autres activités économiques
- Bâti des services et transports
- Autres bâti
- Routes
- Voies férres
- Zones aéroportuaires
- Canaux et rivières navigables
- Espaces artificialisés non végétalisés
- Espaces végétalisés de l'habitat
- Autres espaces non végétalisés
- Autres espaces artificialisés végétalisés
- Prairies
- Cultures annuelles
- Autres terres agricoles
- Surfaces en eau
- Espaces boisés
- Espaces végétalisés non boisés
- Espaces non végétalisés



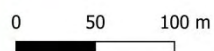
Classement et localisation du site : NI - CROISILLES



Légende

- ZDH SDAGE Artois-Picardie
- ZH SAGE Sensée
- ZH locales
- ZIC
- ZNIEFF 1
- Haies 09

□ Limite communale



Classement et localisation du site : NI - CROISILLES



Légende

- Données TVB :
- RB_lineaires_aquatiques_SRCE_TV8
 - RB_SRCE_TV8
- Corridors terrestres et aquatiques
- forêt
 - landes et pelouses acidiphiles
 - pelouses calcicoles
 - prairies et/ou bocage
 - rivière
 - terrils
 - zones humides
 - esp_a_renaturer
 - ENR
 - esp_a_renaturer_fluviaux

□ Limite communale

0 50 100 m



Classement et localisation du site : NI - SAINT-LEGER



Occupation du sol (Source : OCS2D 2015)

- Bâti de l'habitat
- Bâti des exploitations agricoles
- Bâti commercial
- Bâti industriel et autres activités économiques
- Bâti des services et transports
- Autres bâti
- Routes
- Voies ferrées
- Zones aéroportuaires
- Canaux et rivières navigables
- Espaces artificialisés non végétalisés
- Espaces végétalisés de l'habitat
- Autres espaces non végétalisés
- Autres espaces artificialisés végétalisés
- Prairies
- Cultures annuelles
- Autres terres agricoles
- Surfaces en eau
- Espaces boisés
- Espaces végétalisés non boisés
- Espaces non végétalisés

0 50 100 m



Classement et localisation du site : NI - SAINT-LEGER



- Légende**
- ZDH SDAGE Artois-Picardie
 - ZH SAGE Sensée
 - ZH locales
 - ZIC
 - ZNIEFF 1
 - Haies 09

Limite communale

0 50 100 m



Classement et localisation du site : NI - SAINT-LEGER



Légende

- Données TVB :
- RB_lineaires_aquatiques_SRCE_TVB
 - RB_SRCE_TVB
- Corridors_terrestres_et_aquatiques
- forêt
 - landes et pelouses acidiphiles
 - pelouses calcicoles
 - prairies et/ou bocage
 - rivière
 - terrils
 - zones humides
 - esp_a_renaturer
 - ENR
 - esp_a_renaturer_fluviaux

Limite communale

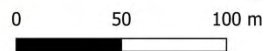
0 50 100 m



Classement et localisation du site : Ae - ACHIET-LE-GRAND



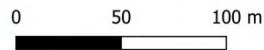
- Occupation du sol (Source :OCS2D 2015)
- Bâti de l'habitat
 - Bâti des exploitations agricoles
 - Bâti commercial
 - Bâti industriel et autres activités économiques
 - Bâti des services et transports
 - Autres bâti
 - Routes
 - Voies ferrées
 - Zones aéroportuaires
 - Canaux et rivières navigables
 - Espaces artificialisés non végétalisés
 - Espaces végétalisés de l'habitat
 - Autres espaces non végétalisés
 - Autres espaces artificialisés végétalisés
 - Prairies
 - Cultures annuelles
 - Autres terres agricoles
 - Surfaces en eau
 - Espaces boisés
 - Espaces végétalisés non boisés
 - Espaces non végétalisés



Classement et localisation du site : Ae - ACHIET-LE-GRAND



- Légende
- ZDH SDAGE Artois-Picardie
 - ZH SAGE Sensée
 - ZH locales
 - ZIC
 - ZNIEFF 1
 - Haies 09
- Limite communale



Classement et localisation du site : Ae - ACHIET-LE-GRAND



Légende

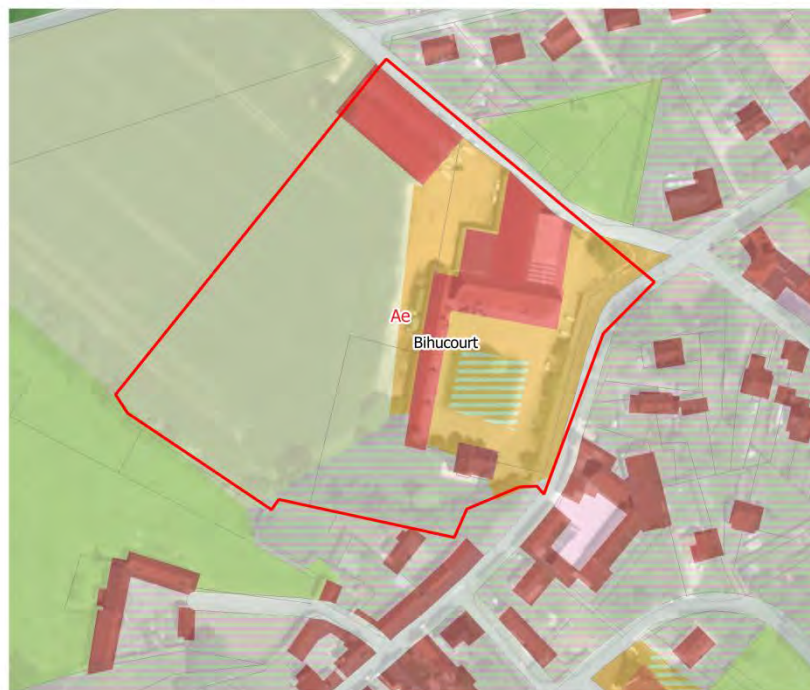
- Données TVB :
- RB_lineaires_aquatiques_SRCE_TVB
 - RB_SRCE_TVB
- Corridors_terrestres_et_aquatiques
- forêt
 - landes et pelouses acidiphiles
 - pelouses calcicoles
 - prairies et/ou bocage
 - rivière
 - terrils
 - zones humides
 - esp_a_renaturer
 - ENR
 - esp_a_renaturer_fluviaux

□ Limite communale

0 50 100 m



Classement et localisation du site : Ae - BIHUCOURT



Occupation du sol (Source : OCS2D 2015)

- Bâti de l'habitat
- Bâti des exploitations agricoles
- Bâti commercial
- Bâti industriel et autres activités économiques
- Bâti des services et transports
- Autres bâti
- Routes
- Voies ferrées
- Zones aéroportuaires
- Canaux et rivières navigables
- Espaces artificialisés non végétalisés
- Espaces végétalisés de l'habitat
- Autres espaces non végétalisés
- Autres espaces artificialisés végétalisés
- Prairies
- Cultures annuelles
- Autres terres agricoles
- Surfaces en eau
- Espaces boisés
- Espaces végétalisés non boisés
- Espaces non végétalisés

0 50 100 m



Classement et localisation du site : Ae - BIHUCOURT



Légende

- ZDH SDAGE Artois-Picardie
- ZH SAGE Sensée
- ZH locales
- ZIC
- ZNIEFF 1
- Haies 09

Limite communale

0 50 100 m



Classement et localisation du site : Ae - BIHUCOURT



Légende

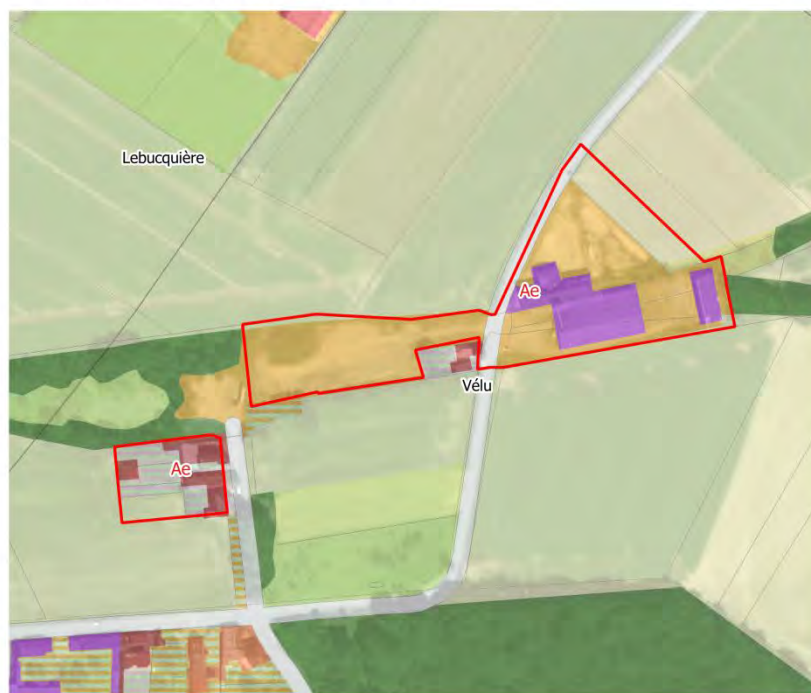
- Données TVB :
- RB_lineaires_aquatiques_SRCE_TVB
 - RB_SRCE_TVB
- Corridors_terrestres_et_aquatiques
- forêt
 - landes et pelouses acidiphiles
 - pelouses calcicoles
 - prairies et/ou bocage
 - rivière
 - terrils
 - zones humides
 - esp_a_renaturer
 - ENR
 - esp_a_renaturer_fluviaux

Limite communale

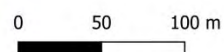
0 50 100 m



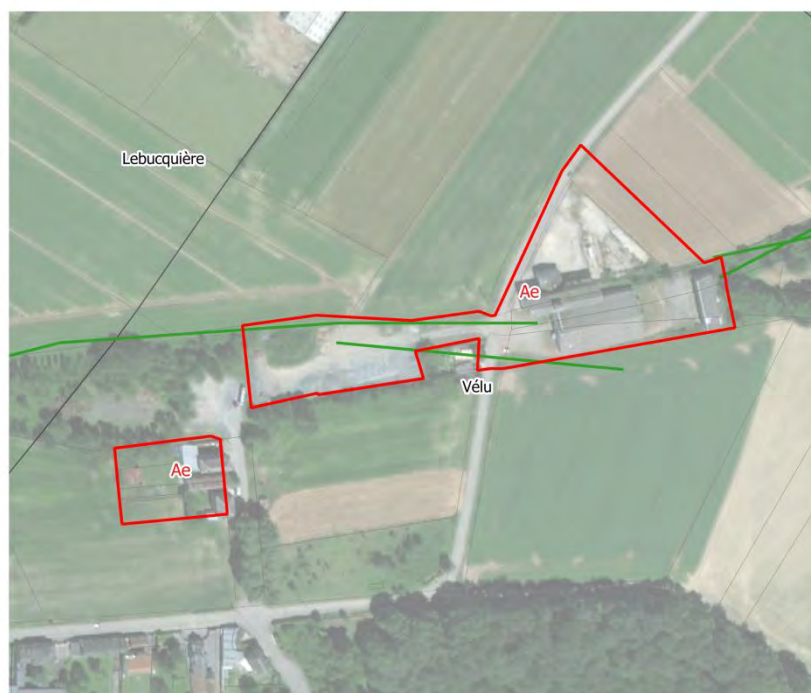
Classement et localisation du site : Ae - VELU



- Occupation du sol (Source :OCS2D 2015)
- Bâti de l'habitat
 - Bâti des exploitations agricoles
 - Bâti commercial
 - Bâti industriel et autres activités économiques
 - Bâti des services et transports
 - Autres bâti
 - ▬ Routes
 - ▬ Voies férres
 - ZONES AÉROPORTUAIRES
 - Canaux et rivières navigables
 - Espaces artificialisés non végétalisés
 - Espaces végétalisés de l'habitat
 - Autres espaces non végétalisés
 - Autres espaces artificialisés végétalisés
 - Prairies
 - Cultures annuelles
 - Autres terres agricoles
 - Surfaces en eau
 - Espaces boisés
 - Espaces végétalisés non boisés
 - Espaces non végétalisés

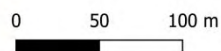


Classement et localisation du site : Ae - VELU

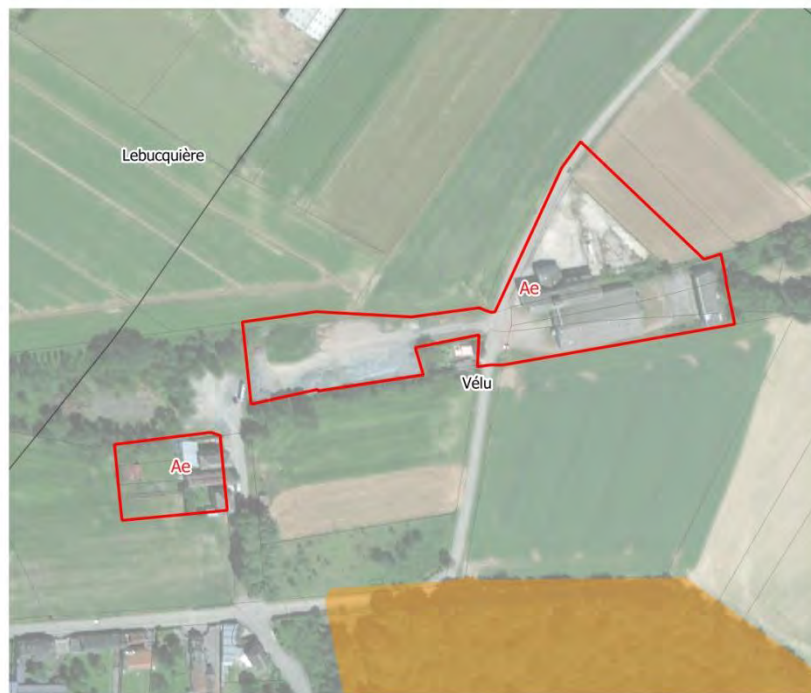


- Légende
- ZDH SDAGE Artois-Picardie
 - ZH SAGE Sensée
 - ZH locales
 - ▬ ZIC
 - ZNIEFF 1
 - ▬ Haies 09

▬ Limite communale



Classement et localisation du site : Ae - VELU



Légende

Données TVB :
 RB_lineaires_aquatiques_SRCE_TVB
 RB_SRCE_TVB

- Corridors_terrestres_et_aquatiques
- forêt
 - landes et pelouses acidiphiles
 - pelouses calcicoles
 - prairies et/ou bocage
 - rivière
 - terrils
 - zones humides
 - esp_a_renaturer
 - ENR
 - esp_a_renaturer_fluviaux

□ Limite communale

0 50 100 m



Classement et localisation du site : NI - YTRES



Occupation du sol (Source :OCS2D 2015)

- Bâti de l'habitat
- Bâti des exploitations agricoles
- Bâti commercial
- Bâti industriel et autres activités économiques
- Bâti des services et transports
- Autres bâti
- Routes
- Voies férres
- Zones aéroportuaires
- Canaux et rivières navigables
- Espaces artificialisés non végétalisés
- Espaces végétalisés de l'habitat
- Autres espaces non végétalisés
- Autres espaces artificialisés végétalisés
- Prairies
- Cultures annuelles
- Autres terres agricoles
- Surfaces en eau
- Espaces boisés
- Espaces végétalisés non boisés
- Espaces non végétalisés

0 50 100 m



Classement et localisation du site : NI - YTRES



Légende

- ZDH SDAGE Artois-Picardie
- ZH SAGE Sensée
- ZH locales
- ZIC
- ZNIEFF 1
- Haies 09

Limite communale

0 50 100 m



Classement et localisation du site : NI - YTRES



Légende

- Données TVB :
- RB_lineaires_aquatiques_SRCE_TV8
 - RB_SRCE_TV8
- Corridors_terrestres_et_aquatiques
- forêt
 - landes et pelouses acidiphiles
 - pelouses calcicoles
 - prairies et/ou bocage
 - rivière
 - terrils
 - zones humides
 - esp_a_renaturer
 - ENR
 - esp_a_renaturer_fluviaux

Limite communale

0 50 100 m

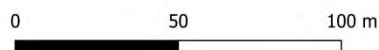


Classement et localisation du site : Ae - RUYAULCOURT



Occupation du sol (Source :OCS2D 2015)

- Bâti de l'habitat
- Bâti des exploitations agricoles
- Bâti commercial
- Bâti industriel et autres activités économiques
- Bâti des services et transports
- Autres bâti
- Routes
- Voies ferrées
- Zones aéroportuaires
- Canaux et rivières navigables
- Espaces artificialisés non végétalisés
- Espaces végétalisés de l'habitat
- Autres espaces non végétalisés
- Autres espaces artificialisés végétalisés
- Prairies
- Cultures annuelles
- Autres terres agricoles
- Surfaces en eau
- Espaces boisés
- Espaces végétalisés non boisés
- Espaces non végétalisés



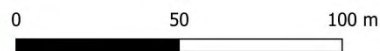
Classement et localisation du site : Ae - RUYAULCOURT



Légende

- ZDH SDAGE Artois-Picardie
- ZH SAGE Sensée
- ZH locales
- ZIC
- ZNIEFF 1
- Haies 09

□ Limite communale



Classement et localisation du site : Ae - RUYAULCOURT



Légende

- Données TVB :
- RB_lineaires_aquatiques_SRCE_TVB
 - RB_SRCE_TVB
- Corridors terrestres_et_aquatiques
- forêt
 - landes et pelouses acidiphiles
 - pelouses calcicoles
 - prairies et/ou bocage
 - rivière
 - terris
 - zones humides
 - esp_a_renaturer
 - ENR
 - esp_a_renaturer_fluviaux

□ Limite communale

0 50 100 m



Classement et localisation du site : NI - HAVRINCOURT



Occupation du sol (Source : OCS2D 2015)

- Bâti de l'habitat
- Bâti des exploitations agricoles
- Bâti commercial
- Bâti industriel et autres activités économiques
- Bâti des services et transports
- Autres bâti
- Routes
- Voies férres
- Zones aéroportuaires
- Canaux et rivières navigables
- Espaces artificialisés non végétalisés
- Espaces végétalisés de l'habitat
- Autres espaces non végétalisés
- Autres espaces artificialisés végétalisés
- Prairies
- Cultures annuelles
- Autres terres agricoles
- Surfaces en eau
- Espaces boisés
- Espaces végétalisés non boisés
- Espaces non végétalisés

0 50 100 m



Classement et localisation du site : NI - HAVRINCOURT



- Légende**
- ZDH SDAGE Artois-Picardie
 - ZH SAGE Sensée
 - ZH locales
 - ZIC
 - ZNIEFF 1
 - Haies 09

Limite communale

0 50 100 m



Classement et localisation du site : NI - HAVRINCOURT



Légende

- Données TVB :**
- RB_lineaires_aquatiques_SRCE_TV
 - RB_SRCE_TV
- Corridors terrestres et aquatiques**
- forêt
 - landes et pelouses acidiphiles
 - pelouses calcicoles
 - prairies et/ou bocage
 - rivière
 - terrils
 - zones humides
 - esp_a_renaturer
 - ENR
 - esp_a_renaturer_fluviaux

Limite communale

0 50 100 m

